

FM 調頻無線話筒發射器

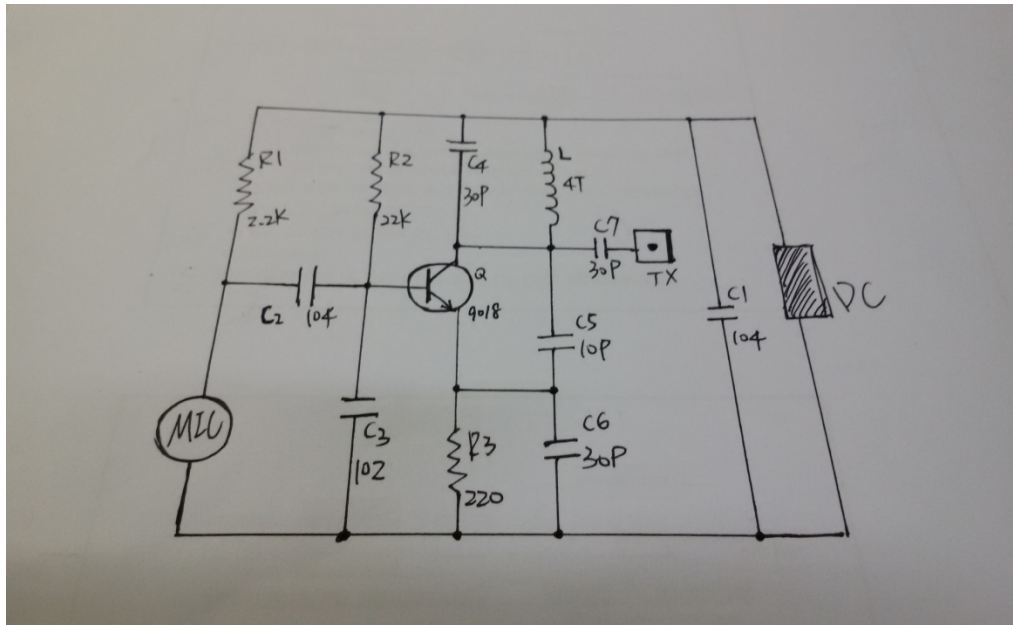
1. 性能參數

頻率範圍：80MHz ~ 108 MHz

工作電壓：DC 3 ~ 6 V

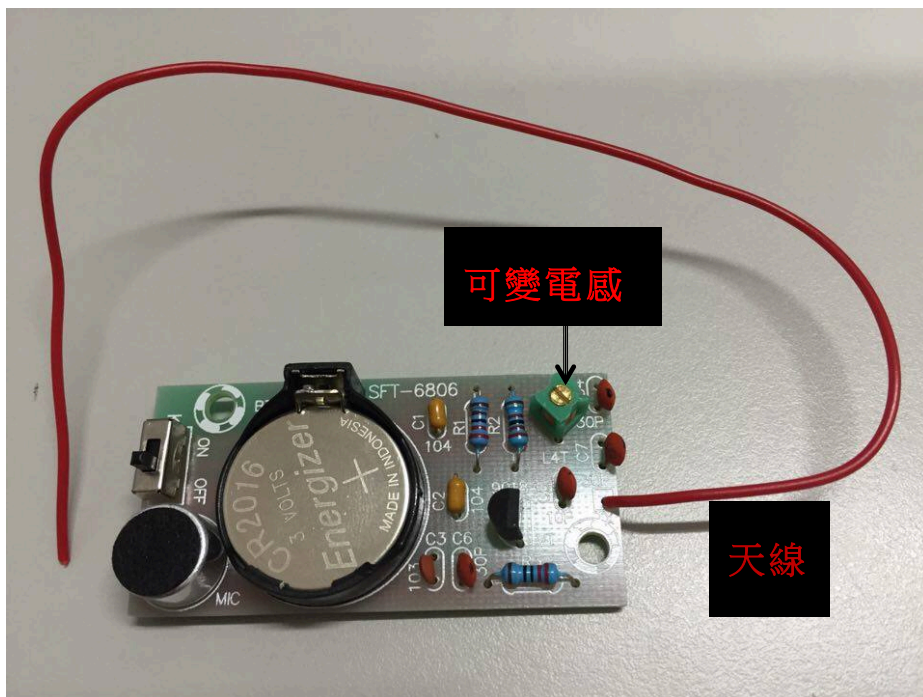
工作距離：10 ~ 50 M (只要收的到 DEMO 不考慮距離)

2. 電路圖

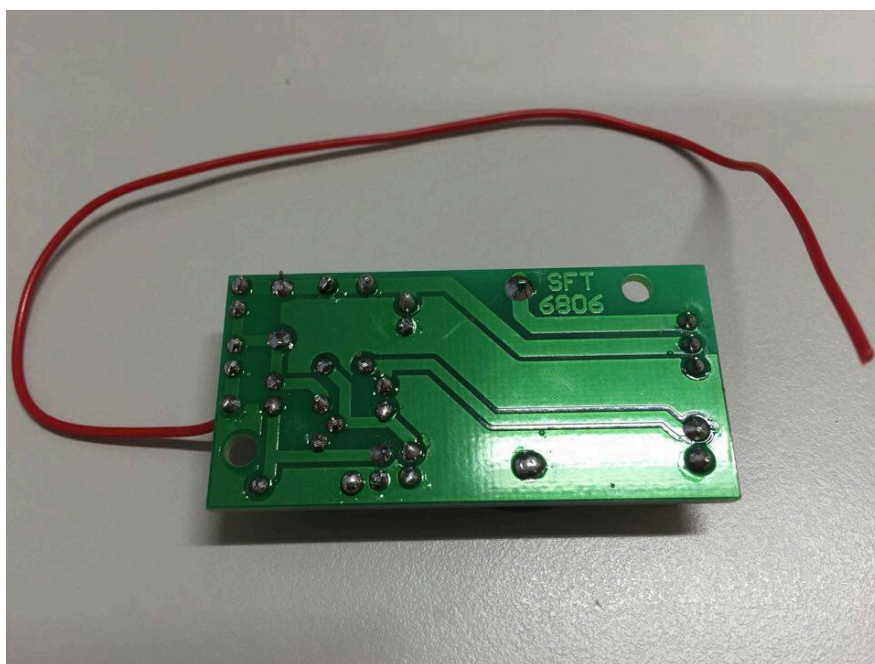


(注意部分元件有正負極之分，MIC、Q9018)

3. 完成圖



(正面)



(反面)

注意：拍照方便，當操作 FM 發射器時天線應盡量筆直向上

4. 注意事項

- 此電路是調整可變電感來改變發射頻率(順時針為調高)，請避免與附近的 FM 廣播電台頻率交疊
- 天線自備(任一導線即可)
天線越長效果越好(建議約 1 公尺), DEMO 可用短天線(確實有接收即可)
- 自行測試時可利用手機 FM 收音機(app)測試，由 80MHz 慢慢以 0.1MHz 往上調，來確認收發
- 材料有限，務必想好再焊

5. 報告繳交

- 12 月 15 日上課時間(含午休)預定分為六個「半小時時段」進行驗收，每個時段安排 10~12 位同學進行傳收測試與操作，請同學務必在被安排時段到場。驗收後發射器貼名條並暫時收回，待全體驗收完畢後發回。
- 線路完成度佔全部成績之 50%，實作書面報告佔 50%。
- 書面報告上載期限：12 月 15 日午夜。
- 書面報告請包含以下項目：
 - 姓名與學號
 - 此線路與上課所學 FM 調變之關聯。
 - 其他心得。